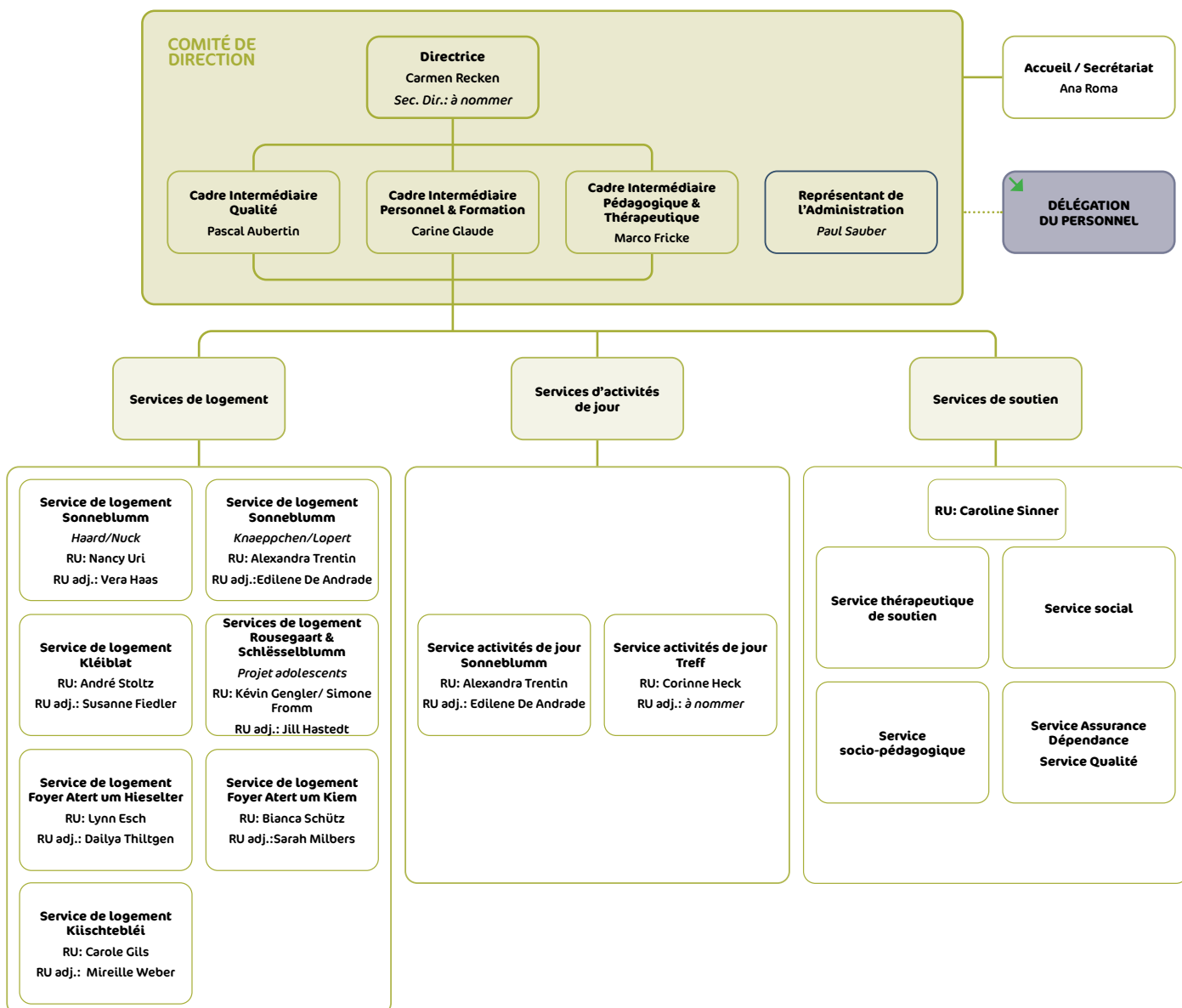
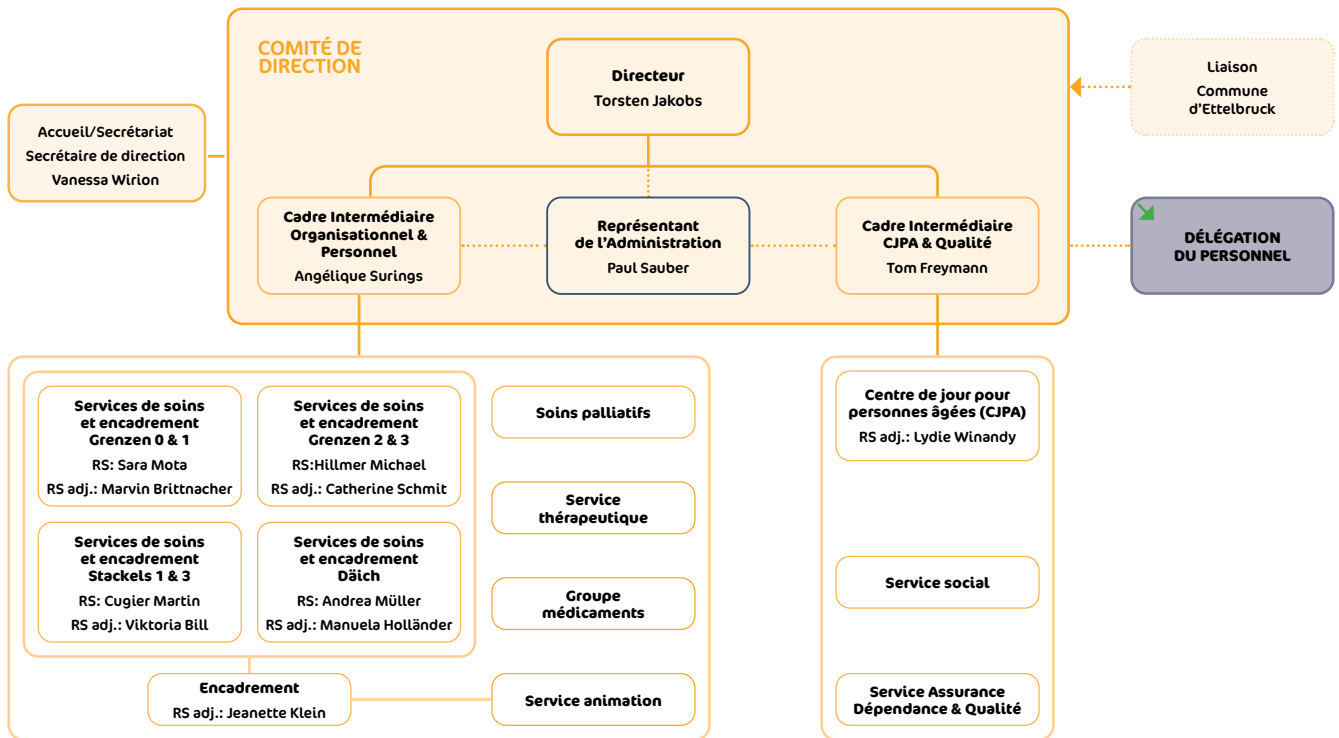
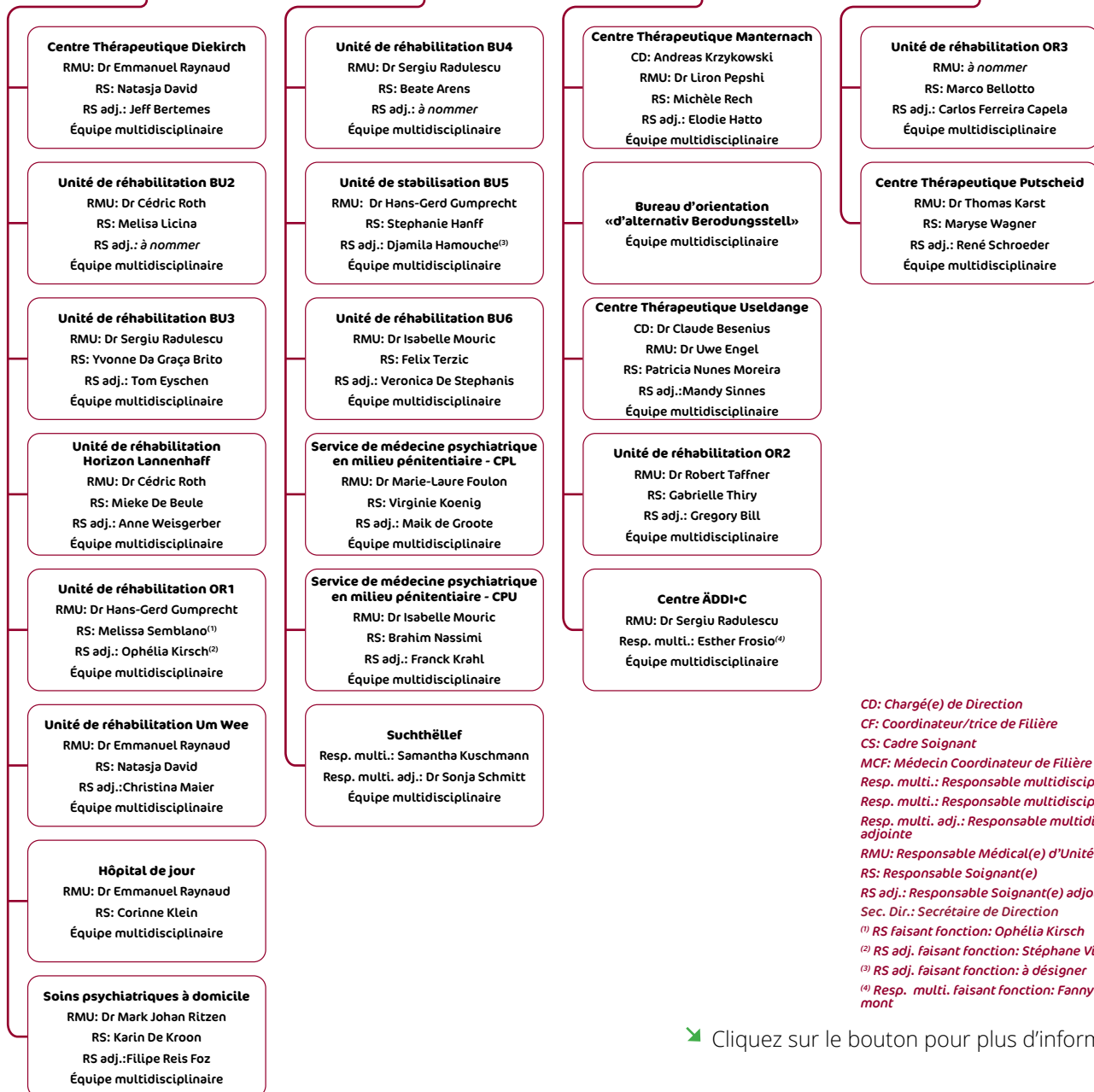
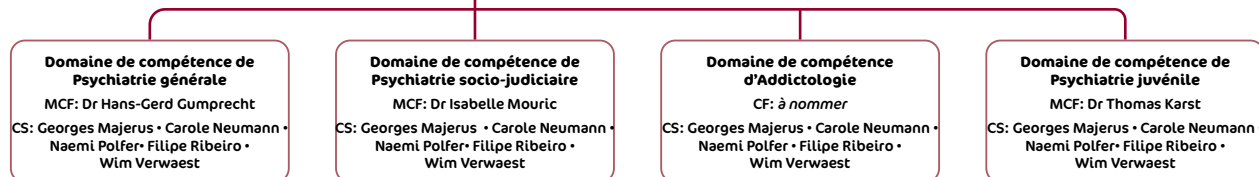
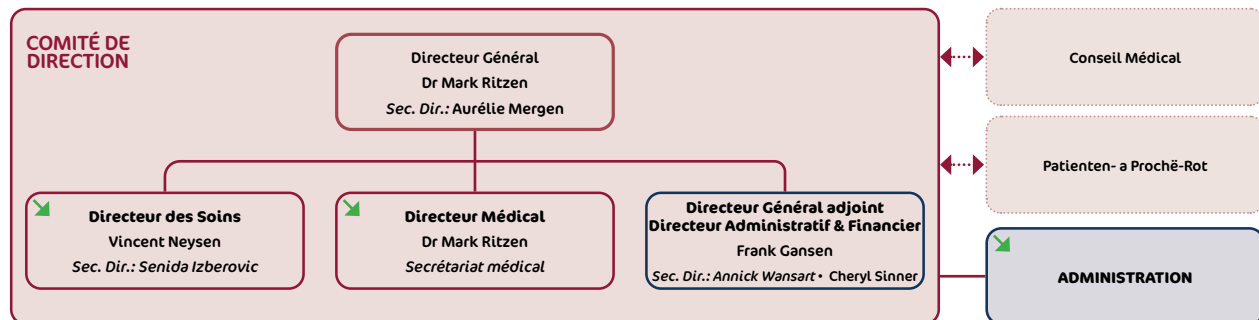


➤ Cliquez sur le bouton pour plus d'informations.





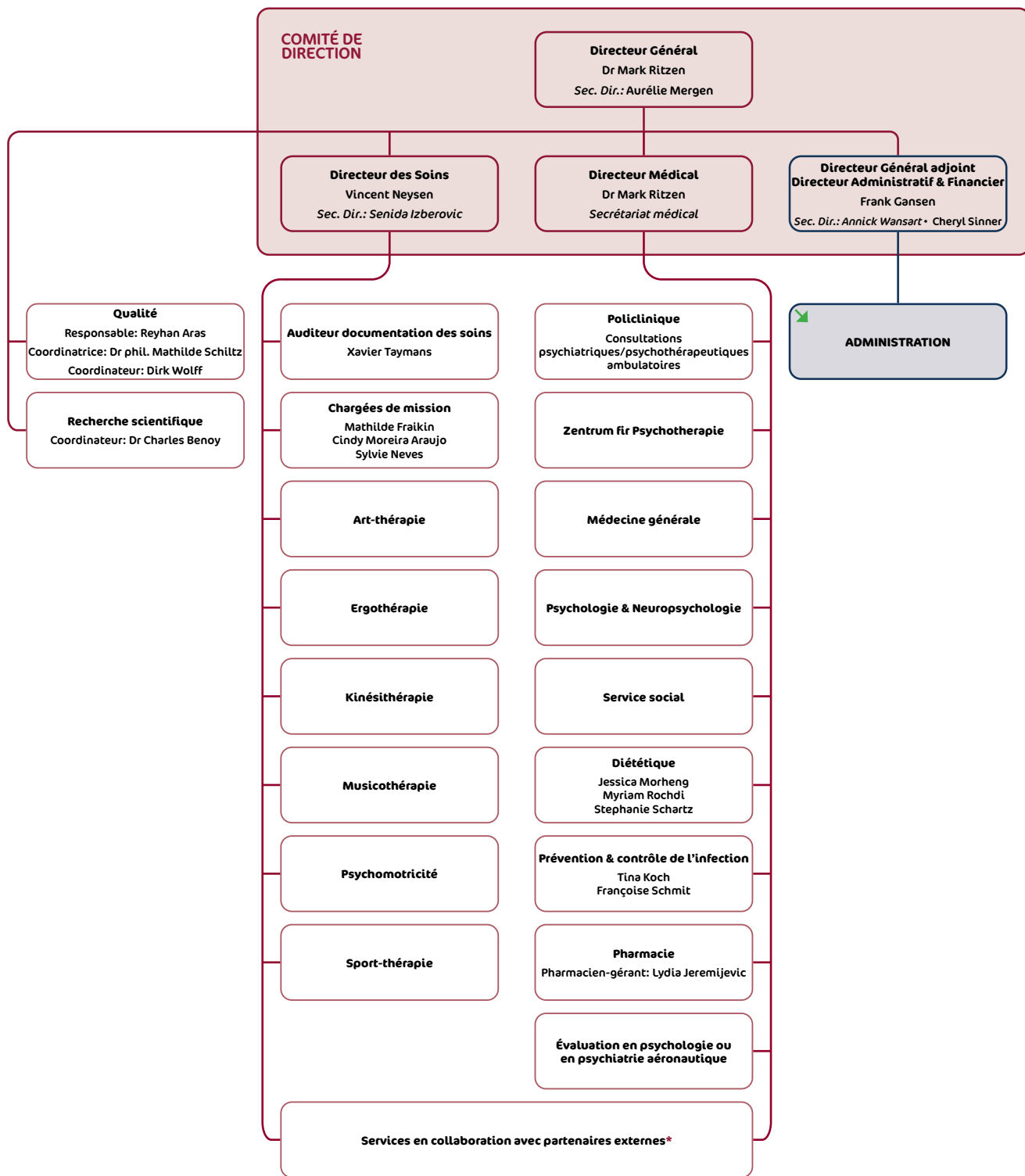




CD: Chargé(e) de Direction  
CF: Coordinateur/trice de Filière  
CS: Cadre Soignant  
MCF: Médecin Coordinateur de Filière  
Resp. multi.: Responsable multidisciplinaire  
Resp. multi.: Responsable multidisciplinaire  
Resp. multi. adj.: Responsable multidisciplinaire adjointe  
RMU: Responsable Médical(e) d'Unité  
RS: Responsable Soignant(e)  
RS adj.: Responsable Soignant(e) adjoint(e)  
Sec. Dir.: Secrétaire de Direction  
<sup>(1)</sup> RS faisant fonction: Ophélie Kirsch  
<sup>(2)</sup> RS adj. faisant fonction: Stéphane Vieira  
<sup>(3)</sup> RS adj. faisant fonction: à désigner  
<sup>(4)</sup> Resp. multi. faisant fonction: Fanny Chèvremont

➤ Cliquez sur le bouton pour plus d'informations.





Sec. Dir.: Secrétaire de Direction

\* ATP - Ateliers Thérapeutiques et Protégés

Caritas Accueil et Solidarité - Centre Ulysse

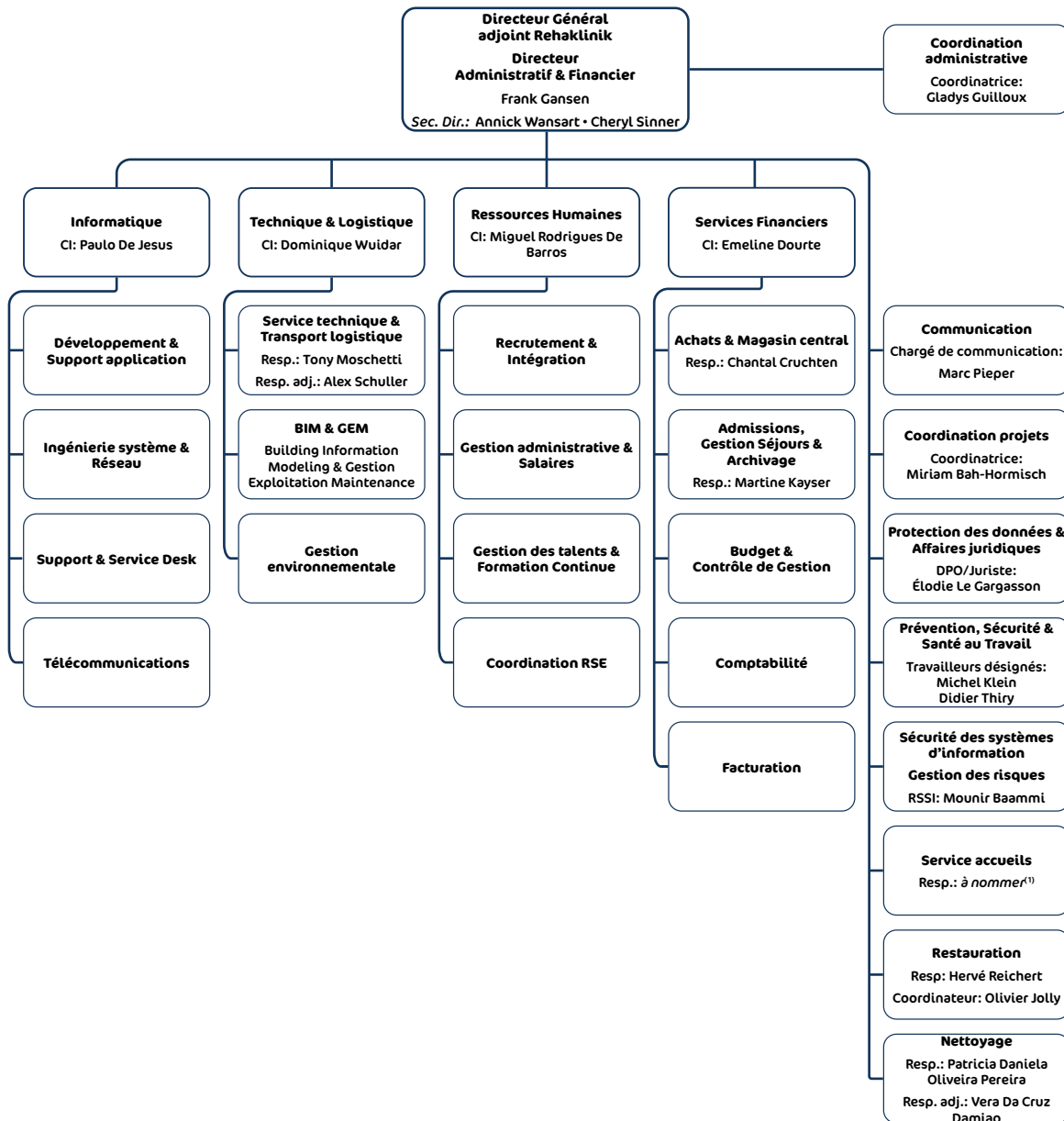
Centre de rétention

Centre socio-éducatif de l'État à Dreiborn

COSP-HR - Centre d'évaluation et d'orientation socio-professionnelle pour  
demandeurs d'emploi ayant le statut du salarié handicapé et/ou du salarié reclassé

retour à l'organigramme  
de la Rehaklinik





organigramme De Park



organigramme Pontalize



organigramme Rehaklinik



retour à la page d'accueil



CI: Cadre Intermédiaire

Resp.: Responsable de service

Resp. adj.: Responsable de service adjoint(e)

RSSI: Responsable de la sécurité des systèmes d'information

Sec. Dir.: Secrétaire de Direction

<sup>(1)</sup> Resp. faisant fonction: Miguel Rodrigues De Barros

## COMPOSITION DU CONSEIL D'ADMINISTRATION

- 8 administrateurs avec voix délibérative sont nommés par le Grand-Duc sur proposition du Conseil de Gouvernement pour leur indépendance et leurs compétences dans les domaines touchant aux activités du CHNP.
- 2 administrateurs avec voix délibérative sont mandatés par le personnel: 1 par les médecins et 1 par les autres collaborateurs.
- 2 administrateurs, l'un avec voix délibérative et l'autre avec voix consultative, représentent le Conseil médical.
- 2 administrateurs, l'un avec voix délibérative et l'autre avec voix consultative, représentent la délégation du personnel.

### Membres du Conseil d'Administration nommés par le Grand-Duc sur proposition du Conseil de Gouvernement

pour une durée de 6 ans à partir du 1<sup>er</sup> juillet 2022 (*par ordre alphabétique*)

- Mme Anne DAEMS
- Mme le Dr Juliana D'ALIMONTE
- Mme Dominique FABER
- M. Claude HALSDORF
- M. Laurent JOMÉ
- M. le Dr Michel NATHAN - président
- M. Luc REDING - vice-président
- M. Claude SIBENALER

### Représentante du corps médical de l'établissement

- Mme le Dr Isabelle MOURIC - Médecin-spécialiste en psychiatrie

### Représentant du personnel non-médical de l'établissement

- M. Miguel RODRIGUES - Cadre intermédiaire Ressources Humaines

### Représentants du Conseil médical (*par ordre alphabétique*)

- Mme le Dr Anne-Christine AROLD ép. HERRMANN - Médecin-spécialiste en psychiatrie (voix consultative)
- M. le Dr Thomas KARST - Médecin-spécialiste en psychiatrie infantile et juvénile

### Représentants de la délégation du personnel (*par ordre alphabétique*)

- M. Oliver KOCH - Vice-président de la délégation du personnel
- Mme. Larissa SIMON - Présidente de la délégation du personnel (voix consultative)

### Invités permanents (*par ordre alphabétique*)

- M. Jean-Paul FREICHEL - Commissaire aux hôpitaux, Ministère de la Santé
- M. Frank GANSEN - Directeur Général adjoint Rehaklinik • Directeur administratif & financier du CHNP
- M. Torsten JAKOBS - Directeur Pontalize
- Mme Carmen RECKEN - Directrice De Park
- M. le Dr Mark RITZEN - Directeur général & médical Rehaklinik
- M. Laurent ZANOTELLI - Secrétaire général du CHNP



---

## COMPOSITION DE LA CELLULE DIALOGUE SOCIAL

### Membres effectifs (par ordre alphabétique)

#### *Côté patronal*

- M. Frank GANSEN
- M. Torsten JAKOBS
- M. Vincent NEYSEN
- Mme Carmen RECKEN
- Dr Mark RITZEN
- M. Miguel RODRIGUES

#### *Côté salarial*

- M. Oliver KOCH
- Mme Sara MOTA
- Mme Larissa SIMON
- Mme Melissa THILL

### Invités permanents

#### *Côté patronal*

- M. Laurent ZANOTELLI

#### *Côté salarial*

- M. Gast WERNER



---

## COMPOSITION DE LA DÉLÉGATION DU PERSONNEL

### Membres effectifs (par ordre alphabétique)

- M. Dany GLODT
- M. Oliver KOCH - Vice-Président
- Mme Tina KOCH
- M. Tony MOSCHETTI - Délégué à la sécurité et à la santé
- Mme Sara MOTA - Déléguée à l'égalité
- Mme Lynn RIES
- M. Martin SCHMILLEN
- Mme Larissa SIMON- Présidente
- Mme Melissa THILL - Secrétaire
- M. Tom ZANTER
- Mme Andrea ZEIMENTZ

### Membres suppléants (par ordre alphabétique)

- Mme Jessica GARCIA
- M. Kevin GENGLER
- M. Jerry HANNEN
- Mme Fanny RIES
- Mme Patricia RODRIGUES